



Les chiffres montrent / indiquent que...

On peut observer / noter que...

Il est important de + infinitif (remarquer - observer - noter ...) que ...

Il y a une augmentation (de)

Il y a une diminution (de)

... a augmenté / ont augmenté

... a diminué / ont diminué

La moitié (1/2)

Un quart (1/4)

Deux quarts (2/4)

Un tiers (1/3)

Deux tiers (2/3)

Le pourcentage

20 % - 30 % (pour cent)

## LES ADJECTIFS INDÉFINIS



Tout - Toute - Tous - Toutes + nom



Quelques - Plusieurs + nom



Aucun - Aucune + nom

## LES PRONOMS INDÉFINIS



Tous - Toutes



La plupart (des) / La majorité (des)



Beaucoup (de/d')



Quelques-uns - Quelques-unes



Peu (de/d')



Aucun - Aucune (de/d')



### ATTENTION !

En français, on met les pourcentages sans articles.

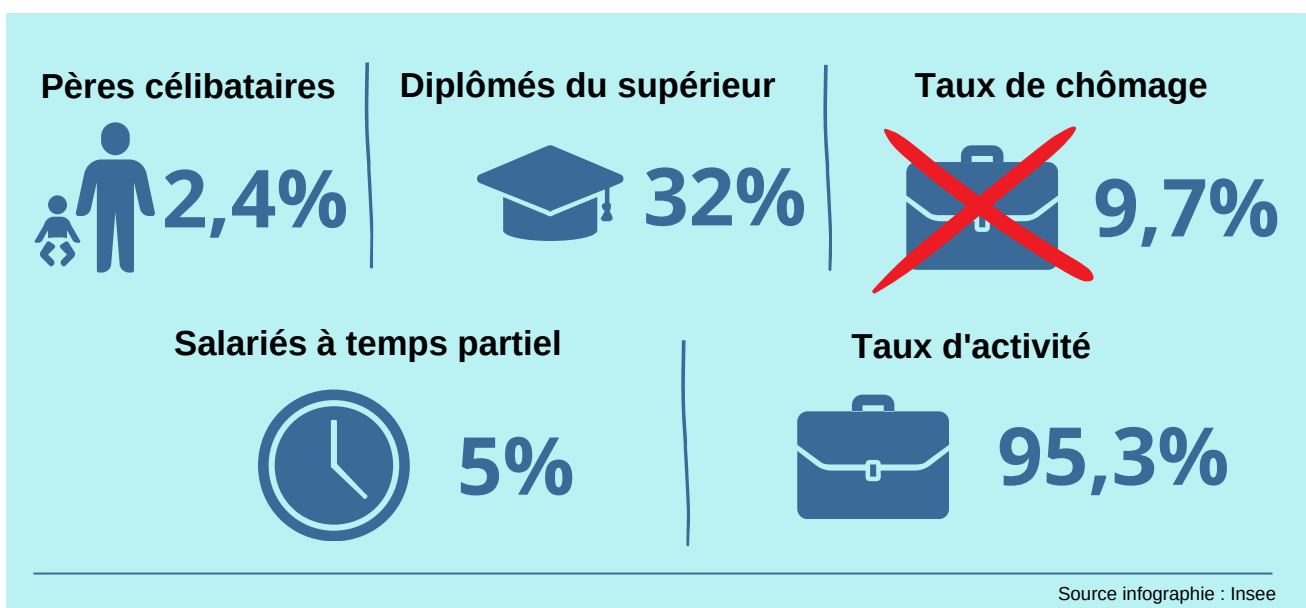
Ex : *45 % des Français pensent que...*

On peut accompagner **aucun-aucune** et **tout-toute-tous-toutes** de l'adverbe **presque**.

Ex : *Presque aucun élève n'est venu en cours aujourd'hui.*

On peut accompagner **peu** de l'adverbe **très**.

Ex : *Très peu d'élèves sont venus en cours aujourd'hui.*



Les chiffres montrent qu'il y a **peu d'hommes** qui ont un ou des enfants seuls. On peut observer que **quelques-uns** ont des études supérieures et **très peu** ne travaillent pas à temps complet. On peut aussi noter que **peu d'hommes** sont au chômage. En effet, le pourcentage d'hommes qui travaillent est très élevé, c'est-à-dire, **la plupart d'entre eux** sont des salariés.